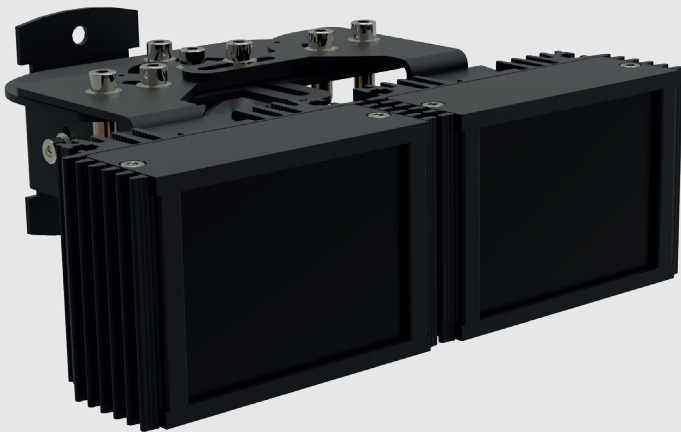


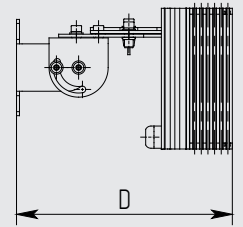
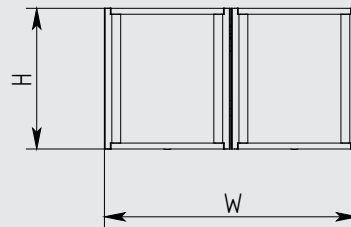
Vario IR 2.8-12

инфракрасные прожекторы для видеокамер
с вариофокальным объективом 2.8-12 мм

MICROLIGHT



Модель прожектора	W, мм	H, мм	D, мм
Vario IR 2.8-12/20	171	60	146
Vario IR 2.8-12/30	171	74	146
Vario IR 2.8-12/37	171	95	146
Vario IR 2.8-12/45	272	95	215
Vario IR 2.8-12/50	171	135	146
Vario IR 2.8-12/64	272	145	215
Vario IR 2.8-12/78	272	180	215
Vario IR 2.8-12/90	272	230	215
Vario IR 2.8-12/100	273	263	215



	Дистанция подсветки, м	Потребляемая мощность, Вт	Напряжение питания, В	Масса, кг
Vario IR 2.8-12/20	до 21	7.0 max	12...24 V AC/DC	0.9
Vario IR 2.8-12/30	до 30	10.0 max	12...24 V AC/DC	1.1
Vario IR 2.8-12/37	до 37	15.0 max	12...24 V AC/DC	1.3
Vario IR 2.8-12/45	до 45	18.0 max	12...24 V AC/DC	3.1
Vario IR 2.8-12/50	до 50	23.0 max	12...24 V AC/DC	1.8
Vario IR 2.8-12/64	до 64	35.0 max	12...24 V AC/DC	3.8
Vario IR 2.8-12/78	до 78	53.0 max	12...24 V AC/DC	4.4
Vario IR 2.8-12/90	до 90	70.0 max	12...24 V AC/DC	5.2
Vario IR 2.8-12/100	до 100	88.0 max	12...24 V AC/DC	5.8

Степени защиты	IP67, IK08
Температура эксплуатации	-40...+50 °C

Дистанция подсветки указана для видеокамеры с матрицей 1.3" 2Mpix, с выключенным режимом накопления.

Для ориентировочного определения дистанции подсветки для аналоговых видеокамер допускается использовать поправочный коэффициент 2.5 - 3.0.



высокоэффективные светодиоды поверхностного монтажа



высокоэффективная система отвода тепла от светодиодов



ИК-светофильтр с минимальными потерями мощности излучения



встроенный стабилизатор тока с высоким КПД



задержка срабатывания датчика света при случайном освещении



встроенный датчик света



напряжение питания 185...265 В переменного тока



питание power over ethernet (UPoE) IEEE 802.3at



напряжение питания от 12 до 24 В переменного или постоянного тока

Опции:

без датчика света

питание PoE IEEE 802.3af (PoE)

питание PoE IEEE 802.3at (PoE+, UPoE)

питание 185...265 V AC

цвет корпуса по каталогу RAL

