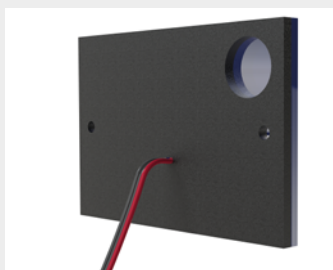
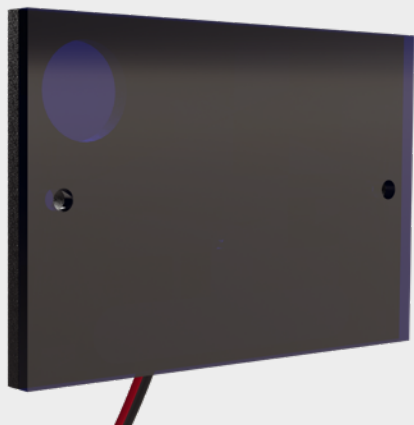


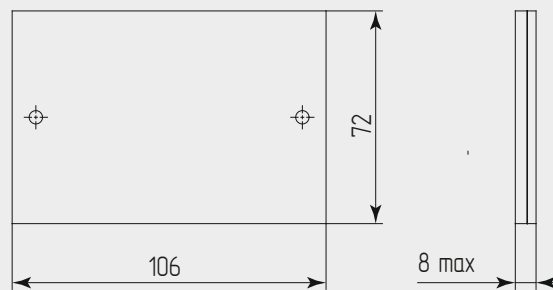
IR-Plate 220

малогабаритные сверхширокоугольные инфракрасные прожекторы

MICROLIGHT



Напряжение питания:	110...240 V AC
IR Plate-2 220, IR Plate-3 220	
Встроенный датчик света	нет
Степени защиты	IP55, IK08
Температура эксплуатации, °C	-40...+50
Кронштейн в комплекте	Без кронштейна
Резьба для установки на кронштейн	Отсутствует
Расположение источника питания	Внешний источник питания
Длина волны излучения, нм	850, 940
Масса без упаковки, кг	0,23



Модель	IR-Plate-2-850	IR-Plate-3-850	IR-Plate-2-940	IR-Plate-3-940
Дистанция подсветки для камеры с сенсором 1/3" 2MPx с выключенным режимом Медленный затвор и выключенными режимами цифрового улучшения изображения, м	4.1	5.0	2.3	2.8
Длина волны излучения, нм	850 нм Невидимое излучение. Слабо различимое свечение светодиодов в виде красных точек		940 нм Отсутствует свечение светодиодов в виде красных точек	
Угол луча / Соответствие фокусному расстоянию объектива камеры	120° / f=1.4 мм			
Потребляемая мощность, Вт	5,6 max	6,4 max	5,6 max	6,4 max



высокоэффективные светодиоды поверхностного монтажа



высокоэффективная система отвода тепла от светодиодов



ИК-светофильтр с минимальными потерями мощности излучения



низкая потребляемая мощность

Дальность работы подсветки указана для видекамеры с сенсором размером 1/3" и разрешением 2 мегапикселя с ВЫКЛЮЧЕННЫМ режимом «Медленный затвор» и ВЫКЛЮЧЕННЫМИ режимами цифрового улучшения изображения, так называемыми DSS, AGC, DWDR, DNR, 3DNR и пр. Дальность работы подсветки будет выше в 2.5-3 раза если специально не отключать эти функции в меню камеры, т.к. в большинстве современных камер они активированы по умолчанию в заводских настройках. В этом случае статическое изображение будет ярким и контрастным, но движущийся объект может иметь небольшое размытие. Указанные в таблице дальности определены исходя из величины плотности светового потока не менее 0,0035 Вт/кв.м.

Опции:

Цвет корпуса:
Чёрный