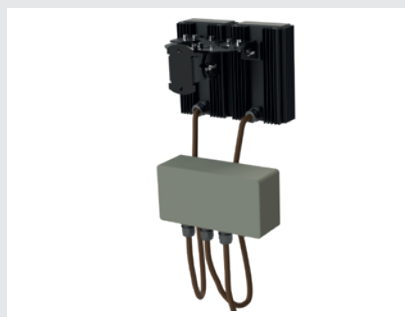
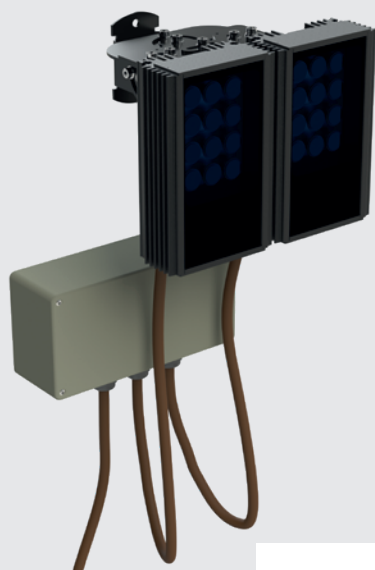


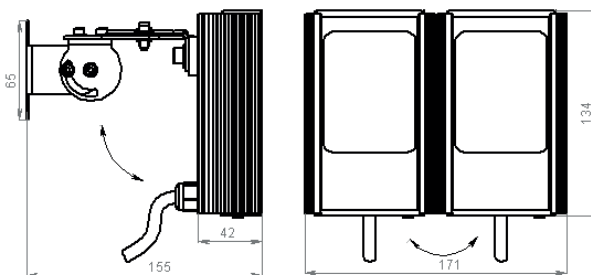
IR 30-XXL P32

инфракрасный прожектор с регулируемым углом излучения

MICROLIGHT



Напряжение питания, В	85...265 V AC
Потребляемая мощность, Вт	43.2 max
Датчик света	да
Степени защиты	IP67, IK08
Температура эксплуатации, °C	-40...+50
Масса без упаковки, кг	2
Кронштейн в комплекте	ST-5
Резьба для установки на кронштейн	1/4" (1/4-20 UNC)
Расположение источника питания и сенсора фотодатчика	в отдельном корпусе IP67










Длина волны излучения, нм	Угол излучения, ° (мин - макс)	Дистанция подсветки, м (макс - мин)	Размер пятна на дистанции, м (мин - макс)
850	10 - 20	336 - 237	58 - 83
	15 - 30	221 - 156	58 - 82
	30 - 60	111 - 78	59 - 84
	45 - 90	79 - 56	66 - 93
	60 - 120	64 - 47	74 - 101
	90 - 150	37 - 30	75 - 93
940	120 - 180	21 - 18	75 - 89
	10 - 20	170 - 120	29 - 42
	15 - 30	112 - 79	29 - 41
	30 - 60	56 - 39	30 - 42
	45 - 90	40 - 28	33 - 47
	60 - 120	32 - 24	37 - 51
90 - 150	19 - 15	38 - 47	
120 - 180	11 - 9	38 - 45	

Дальность работы подсветки указана для видекамеры с сенсором размером 1/3" и разрешением 2 мегапикселя с ВЫКЛЮЧЕННЫМ режимом «Медленный затвор» и ВЫКЛЮЧЕННЫМИ режимами цифрового улучшения изображения, так называемыми DSS, AGC, DWDR, DNR, 3DNR и пр.

Дальность работы подсветки будет выше в 2.5-3 раза если специально не отключать эти функции в меню камеры, т.к. в большинстве современных камер они активированы по умолчанию в заводских настройках. В этом случае статическое изображение будет ярким и контрастным, но движущийся объект может иметь небольшое размытие.

Указанные в таблице дальности определены исходя из величины плотности светового потока не менее 0,0035 Вт/кв.м.

-  стабилизатор тока с высоким КПД
-  высокоэффективная система отвода тепла от светодиодов
-  высокоэффективные диоды поверхностного монтажа
-  ик-светофильтр с минимальными потерями мощности излучения
-  встроенная оптическая система
-  задержка срабатывания датчика света при случайном освещении
-  датчик света
-  напряжение питания от 85 до 265 В переменного тока

Опции:

Отключенный фотодатчик (датчик света)

Цвет корпуса:
Чёрный