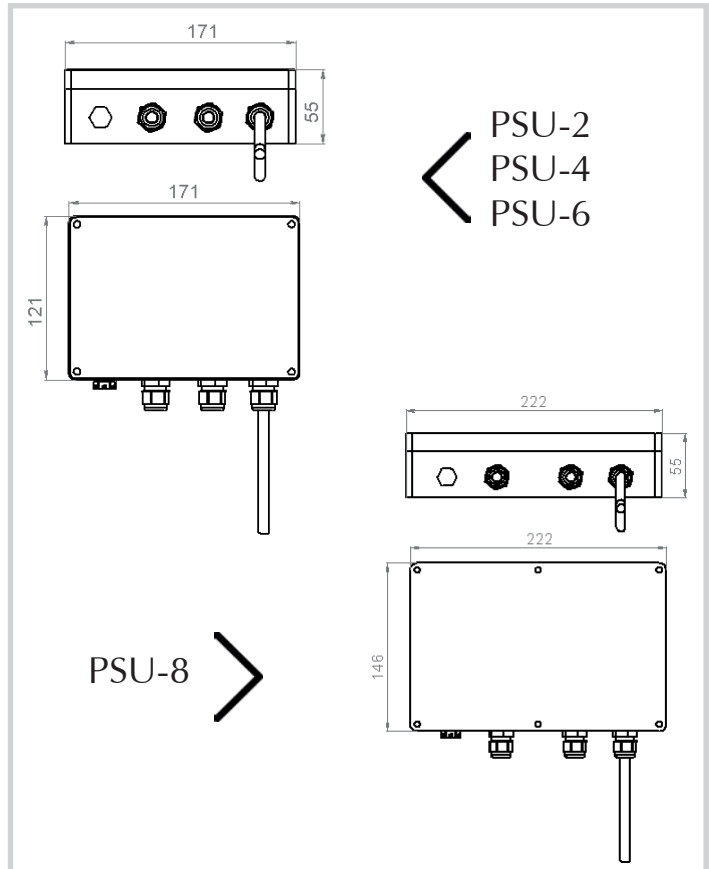
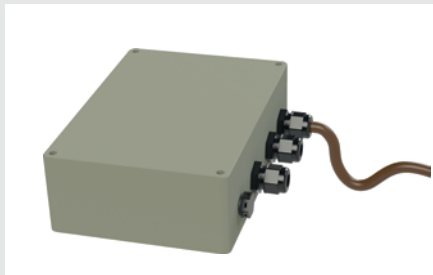
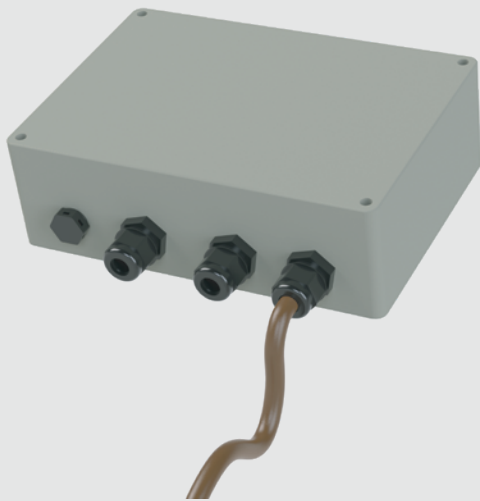


Блок питания PSU

PSU-2, PSU-4, PSU-6,
PSU-8

MICROLIGHT



ТЕХНИЧЕСКИЕ ХАРАКТЕРИСТИКИ

Напряжение питания переменного тока, В
Потребляемая мощность, Вт, не более:

88 - 264 V AC

модель	PSU-2	31
модель	PSU-4	59
модель	PSU-6	85
модель	PSU-8	126

Выходное напряжение постоянного тока, В

12 ± 10%

Максимальный выходной ток, А:

модель	PSU-2	2
модель	PSU-4	4
модель	PSU-6	6
модель	PSU-8	8

Рабочая температура окружающей среды, °C
Масса кг, не более

-40 - + 50

модель	PSU-2	0.5
модель	PSU-4	0.7
модель	PSU-6	0.7
модель	PSU-8	0.9

Габаритные размеры, мм (ШxВxГ)

модель	PSU-2,4,6	171x121x55
модель	PSU-8	222x146x55

Степень защиты

IP67

Блок питания серии PSU (далее - БП) предназначен для применения в системах видеонаблюдения для питания инфракрасных и осветительных прожекторов и видеокамер. Подходит для питания прожекторов серий HELIOS 30/294/VARIO/IR-PLATE.

Принцип действия БП: сетевое напряжение преобразуется блоком питания в стабилизированное выходное напряжение 12 Вольт постоянного тока, которое используется для питания потребителей.

Номинальная мощность:

модель	PSU-2	25.2W
модель	PSU-4	50.4W
модель	PSU-6	72W
модель	PSU-8	102W